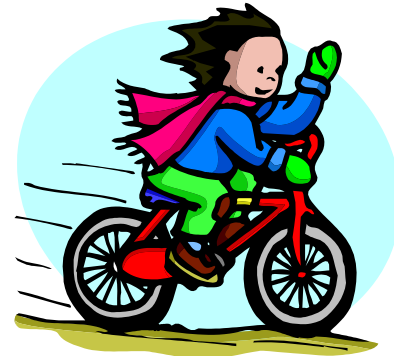




40 ¾ Volksradfahren in Ottersberg



Wann: Sonntag, den 29. August 2021
Start: von 9:00 bis 10:00 Uhr
Wo: auf dem Rathausplatz in Ottersberg
Strecke: ca. 25 km
Anmeldung: nicht erforderlich



Im Schnitt sind 200 bis 350 TeilnehmerInnen im Alter von 4 bis 86 Jahren am Start.

Strecke: Aufgrund der Corona Einschränkungen wird in diesem Jahr ein etwas anderes Volksradfahren durchgeführt.

Die Strecke führt von Ottersberg über Kampe und Wallbrück nach Buchholz, vorbei am Feuerwehrhaus von 1887 geht es nach Wilstedt. Dort ist der Wendepunkt und es geht dann über Dipshorn wieder nach Buchholz. Dort biegen wir Richtung Otterstedt ab und fahren durch die schönen Wiesen vorbei am neuen Feuerwehrhaus und der Kirche Richtung Ottersberg. Am Friedhof und Firma Buss vorbei geht es zurück in den Ort Richtung Rathaus.

Der Strecke ist mit 25 km so gewählt, dass die jüngsten oder die ältesten Teilnehmer etwas für Ihre Gesundheit tun können.

Da wir keine großen Straßen queren, ist eine Absicherung durch die Ortsfeuerwehr Ottersberg nicht vorgesehen.

Die Mannschaft vom Ottersberger Roten Kreuz steht bei eventuellen Problemen in Bereitschaft.

Auf Vieles was sonst von den Montagsturnern organisiert wurde wird verzichtet

- Kein Rahmenprogramm auf dem Rathausplatz
 - Kein Mettwurstkobel, keine Kinderspiele, keine Ausstellung E-Bikes,...
- Kein Verkauf von Speisen und Getränken
- Keine Kontrollpunkte an der Strecke
- Keine Erbsensuppe und gemütlicher Ausklang auf dem Rathausplatz
- Keine Codierung der Räder
- Keine freiwillige Kontrolle der Räder auf Verkehrstüchtigkeit
- Keine Medaillen und keine Preise für den ältesten und den jüngsten Teilnehmer
- Keine Preise für die größte Gruppe

Dafür gibt es beim Start auf dem Rathausplatz die Pflicht, sich zu registrieren.

- Streckenplan und Anmeldekarten können auch vorher von unserer Internetseite ausgedruckt werden.
- Es gibt Anmeldekarten, welche die Teilnehmer ausfüllen müssen
- Die Anmeldekarten werden von den Teilnehmern in bereitgestellte Sammelboxen gelegt
- Streckenkarten für die Orientierung liegen zur freien Verfügung aus.
- Informationen zu besonderen Sehenswürdigkeiten an der Strecke liegen aus

Es sei darauf hingewiesen, dass keine Wettfahrt veranstaltet wird, sondern jeder fährt so, wie er es möchte. Alle sind herzlich eingeladen, eine Vereinszugehörigkeit ist nicht erforderlich. Die Strecke ist insgesamt umfangreich ausgeschildert.

Nähere Infos beim TSV Ottersberg Turnen, Handball, Badminton, Tischtennis e.V.
Rudolf Mantke (04205-319366) und Jörn Becker (04293-1485)
E- Mail: Rudolf.Mantke@t-online.de oder www.tsvottersberg-turnen.de

Corona Regeln zum Volksradfahren 40 ³/₄ beim TSV Ottersberg THBT e.V.

- Auf dem Rathausplatz werden 4 Tische mit Startkarten aufgestellt, wo sich **die Teilnehmer** selber **registrieren** müssen. Das ist im Fall der Rückverfolgung gegenüber der Behörde erforderlich.
- Es können im Vorfeld schon von der Internetseite die Registrierungskarten ausgedruckt werden.
- Die Teilnehmer werden im Vorfeld gebeten (Zeitungsartikel, Aushänge, Internetseite, ...) **Kugelschreiber und Masken mitzubringen und sich an die Abstands- und Hygieneregeln zu halten.**
- Vor den Tischen werden mit Kreide **Bodenmarkierungen** (Quadrate) aufgebracht **um den Abstand** von ca. 5 Metern zu **gewährleisten.**
- Auf den Tischen sind die Startkarten, die Streckenpläne, Informationen zur Strecke ausgelegt
- Jeder Teilnehmer wirft die **ausgefüllte Startkarte** dann **in** bereitgestellte **Sammelboxen.**
- Mehrere Coronakisten (mit Desinfektionsmittel, Einmalhandschuhe, usw.) stehen an den Tischen zu Verfügung
- Mund-Nasenschutz müssen greifbar sein, falls es mal wegen eines Notfalls erforderlich ist
- Der Start darf nur in kleinen privaten **Gruppen bis zu max. 10 Personen** erfolgen. Ein Wechsel oder Austausch von Personen in den Gruppen ist nicht möglich.
- Größere **Ansammlungen** beim Start oder auf der Strecke, bei Rastmöglichkeiten, **sind zu vermeiden**